

1 申請者の業務の概要

1. 1 創立年月（法人設立年月） 注：会社の沿革を記入して下さい。

昭和□□年□月 □□□□□□□□を設立
昭和□□年□月 □□□□□□□□を□□□□□□とする。

1. 2 資本金 注：払込資本を記入して下さい。

□□□□□千円

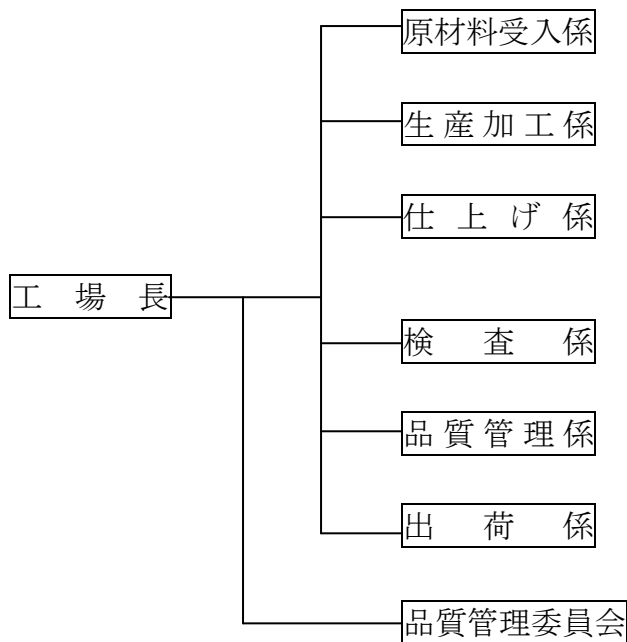
2 当該工場の概要 注：規程第5条の規定による適用製品を自社以外の工場に製造させる場合には、その工場について記入して下さい。（以下、各項目において同じ。）

2. 1 工場設立年月日
昭和□□年□□月□□日

2. 2 登録申請品の月間生産量
□□□□□□ □□□m²
□□□□□□ □□□m²

2. 3 工場機構図

参考例

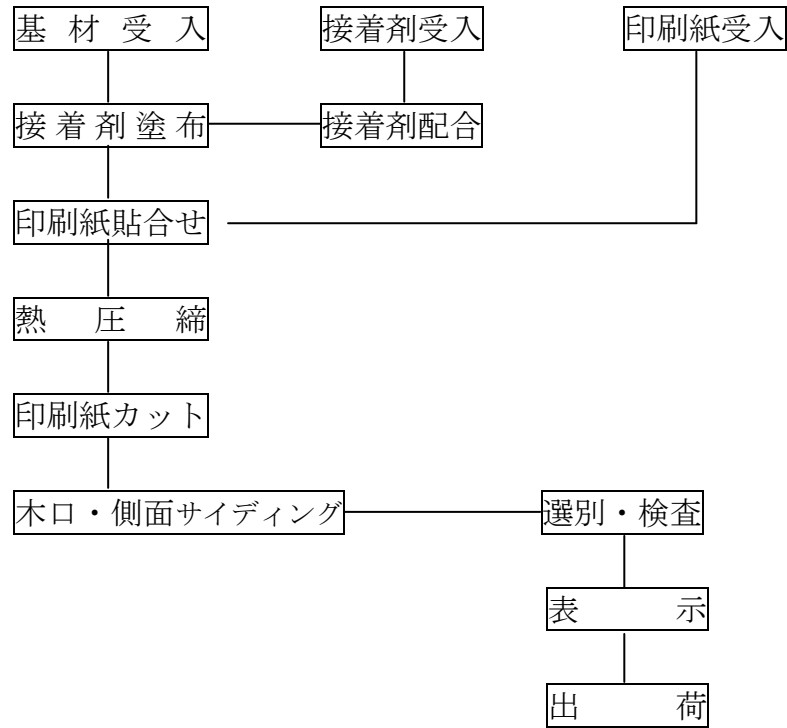


3 製造基準

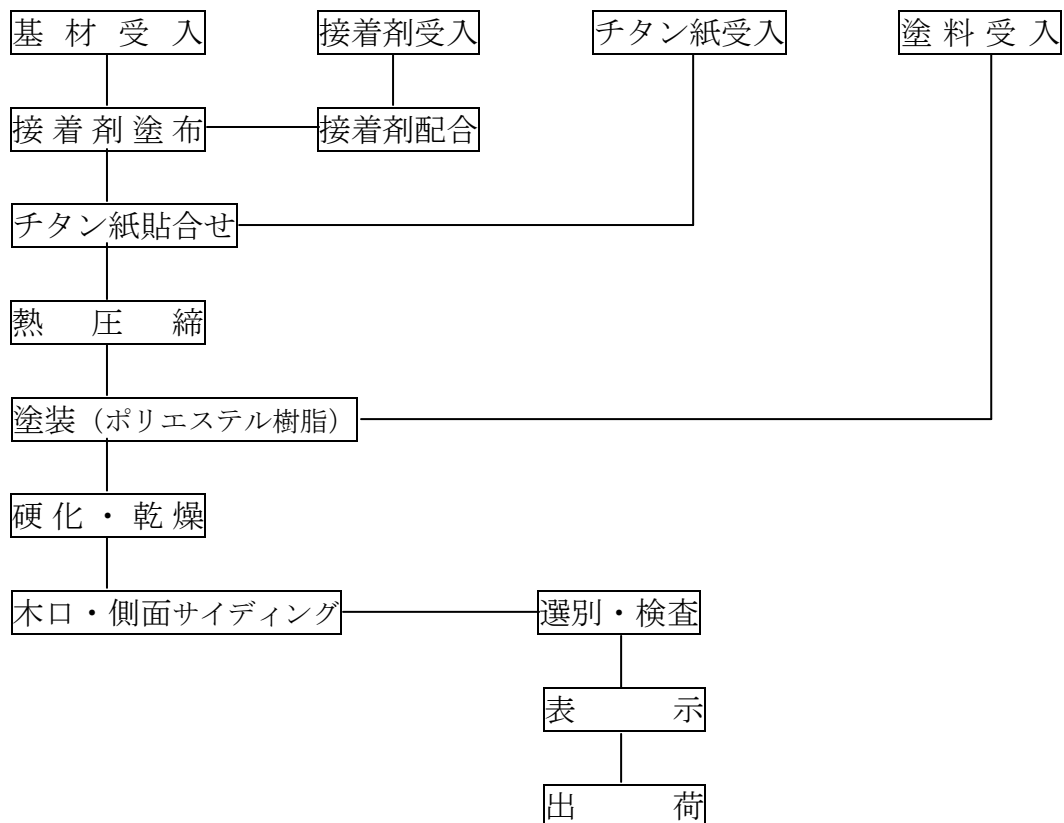
3.1 製造工程図

(記入例)

(1) (ペーパーオーバーレイ)



(2) 塗装化粧板 (ポリエステル塗装)



3. 2 原材料基準

3. 2. 1 基材

(1) 合板

放散等級区分	製造企業名	工場名	備考
F☆☆☆☆	〇〇株式会社	〇〇工場	JAS認定
F☆☆☆	〇〇株式会社	〇〇工場	JAS認定
F☆☆☆☆	〇〇株式会社		国土交通大臣認定

(2) MDF

放散等級区分	製造企業名	工場名	備考
F☆☆☆☆	〇〇株式会社	〇〇工場	JIS認定
F☆☆☆☆	〇〇株式会社		国土交通大臣認定

(3) パーティクルボード

放散等級区分	製造企業名	工場名	備考
F☆☆☆☆	〇〇株式会社	〇〇工場	JIS認定
F☆☆☆☆	〇〇株式会社		国土交通大臣認定

3. 2. 2 化粧品

印刷紙（プレコート紙、合成樹脂シート、チタン紙等）

製造企業名	製品名	SDSの有無
〇〇株式会社	〇〇〇〇〇〇〇〇〇〇〇	有
〇〇株式会社	〇〇〇〇〇〇〇〇〇〇〇	有

3. 2. 3 接着剤

製造企業名	化学名（一般名）	製品名（商品名）	備考
〇〇株式会社	〇〇〇〇〇〇〇	〇〇〇〇〇〇〇	主剤
〇〇株式会社	〇〇〇〇〇〇〇	〇〇〇〇〇〇〇	架橋剤

3. 2. 4 塗料

製造企業名	種類	製品名
〇〇株式会社	不飽和ポリエステル樹脂	〇〇〇〇〇〇

3. 3 製品基準（製品規格）

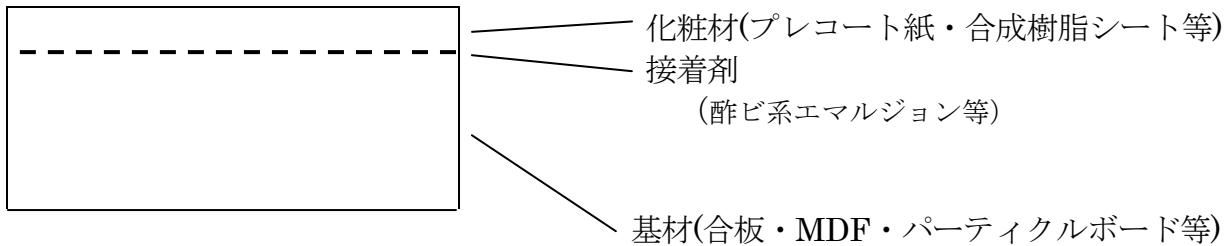
申請書の「別表」に同じ。

3. 4 製品の構成図

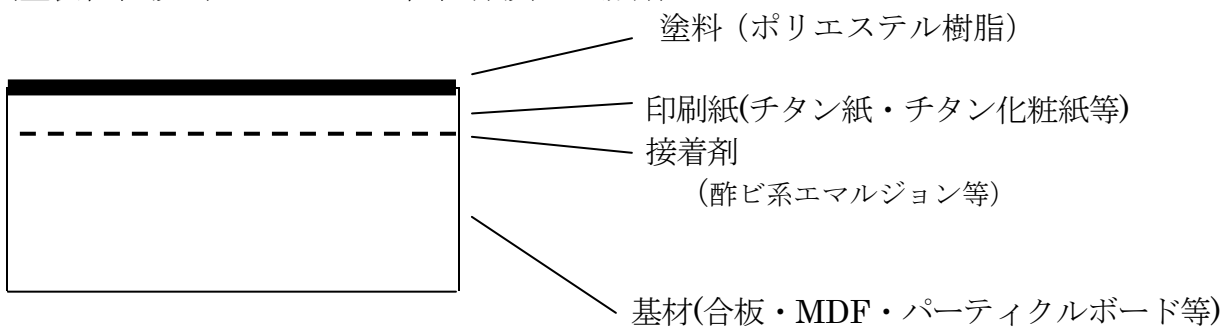
注： 製品を構成する基材、化粧材等のほか接着剤、塗料について、その仕組みを図示して下さい。

(記入例)

(ペーパーオーバーレイ・プラスチックオーバーレイの場合)



(塗装化粧板 (ポリエステル化粧合板) の場合)



4 基準を満たすことを証する書面

4. 1 基材

- 4. 1. 1 日本農林規格 (JAS) 認定書及びホルムアルデヒド放散量試験成績書写し
- 4. 1. 2 日本工業規格 (JIS) 表示認証書及びホルムアルデヒド放散量試験成績書写し
- 4. 1. 3 国土交通大臣認定書写し及びホルムアルデヒド放散量試験成績書写し

4. 2 化粧材

化粧材のSDS

4. 3 接着剤

接着剤のSDS

4. 4 塗料

塗料のSDS