

座金付きボルト M16W

呼び長さ L

110	125	140	150	165	180	195
210	225	240	255	270	285	
300	315	330	345	360	375	390
405	420	435	450	480		
510	540	570				
600						

材料

板部	SPHC	(JIS G 3131)
又は	SPCC	(JIS G 3141)
ボルト部	強度区分4.6又は4Tを満足する炭素鋼	(JIS B 1180)

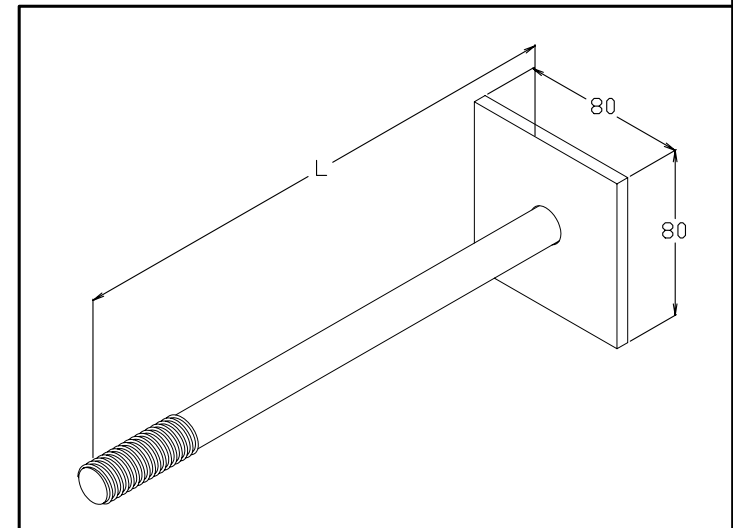
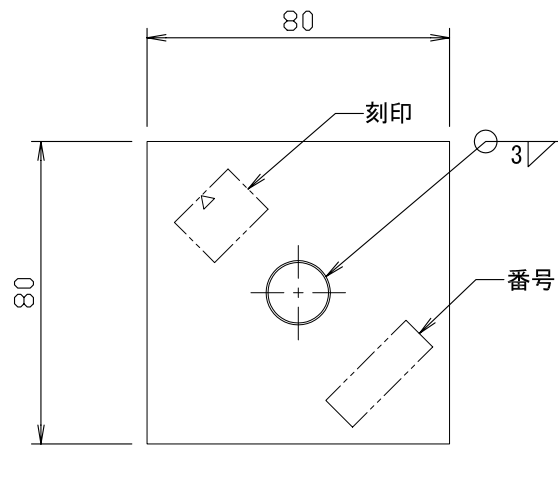
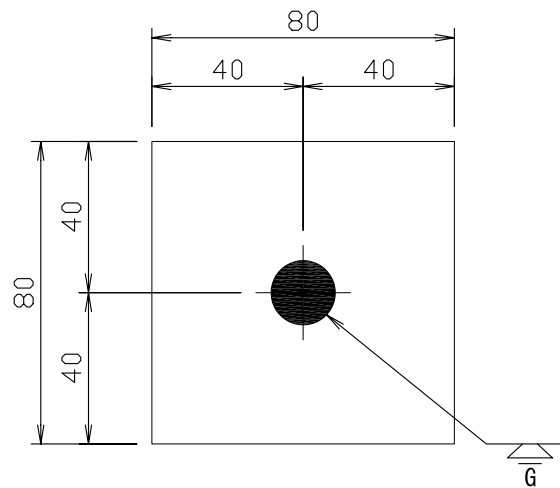
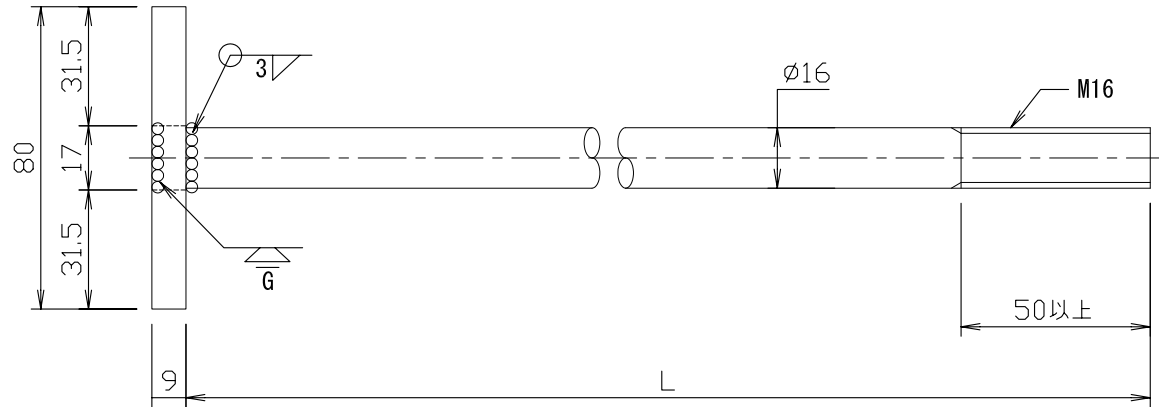
めっき

電気	2種2級Ep-Fe/Zn5/CM2	(JIS H 8610)
----	-------------------	--------------

寸法許容差

板部長さ・幅	板厚	呼び長さ	ねじ長さ	軸径	座金面と軸
+1.0	±0.55	±2%	+6	+0.9	90°(軸先端で
-2.2			0	-0.2	面中心から±2)

板厚は、原板の厚さとする。
ボルトの仕上げ程度は並、ねじの等級は3級
(JIS B 1180)とする。



規格図

HW-F2002-2003-46

単位:mm