

火打ち金物 HB

材料

構造用 SGH400又はSGC400 (JIS G 3302)

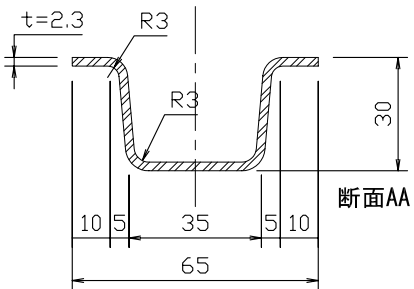
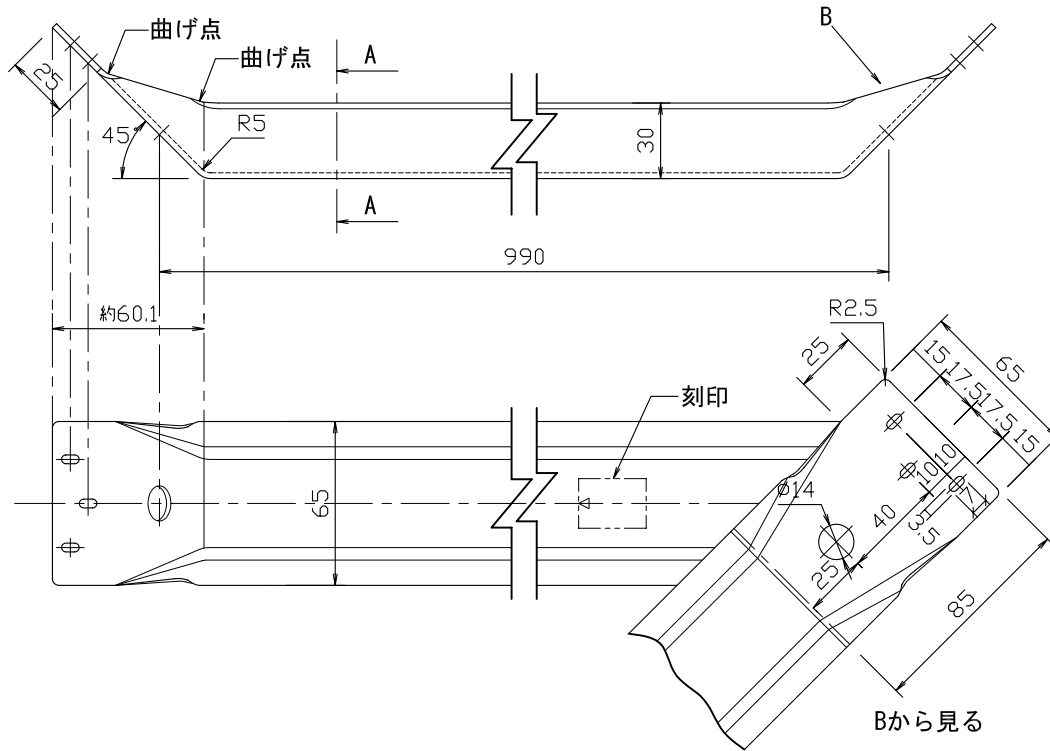
めっき

溶融 Z27 (JIS G 3302)

寸法許容差

全長	踏張	幅	高さ	板厚	ホリ穴径	くぎ穴径
+5	±2	±2	+2	±0.2	+0.5	+0.3
-2			-0		-0.2	-0

板厚は、原板の厚さとする。



註 端部のフランジの
プレス形状は必ず
しも本図に一致
しないでもよい。

規格図

HW-F2002-2003-11

単位:mm